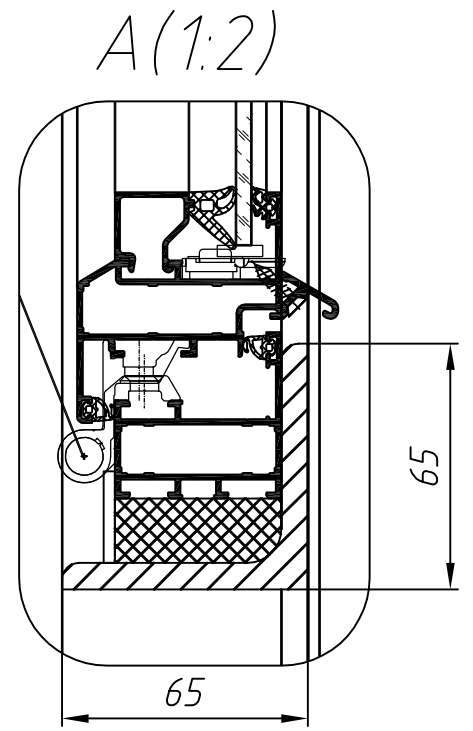
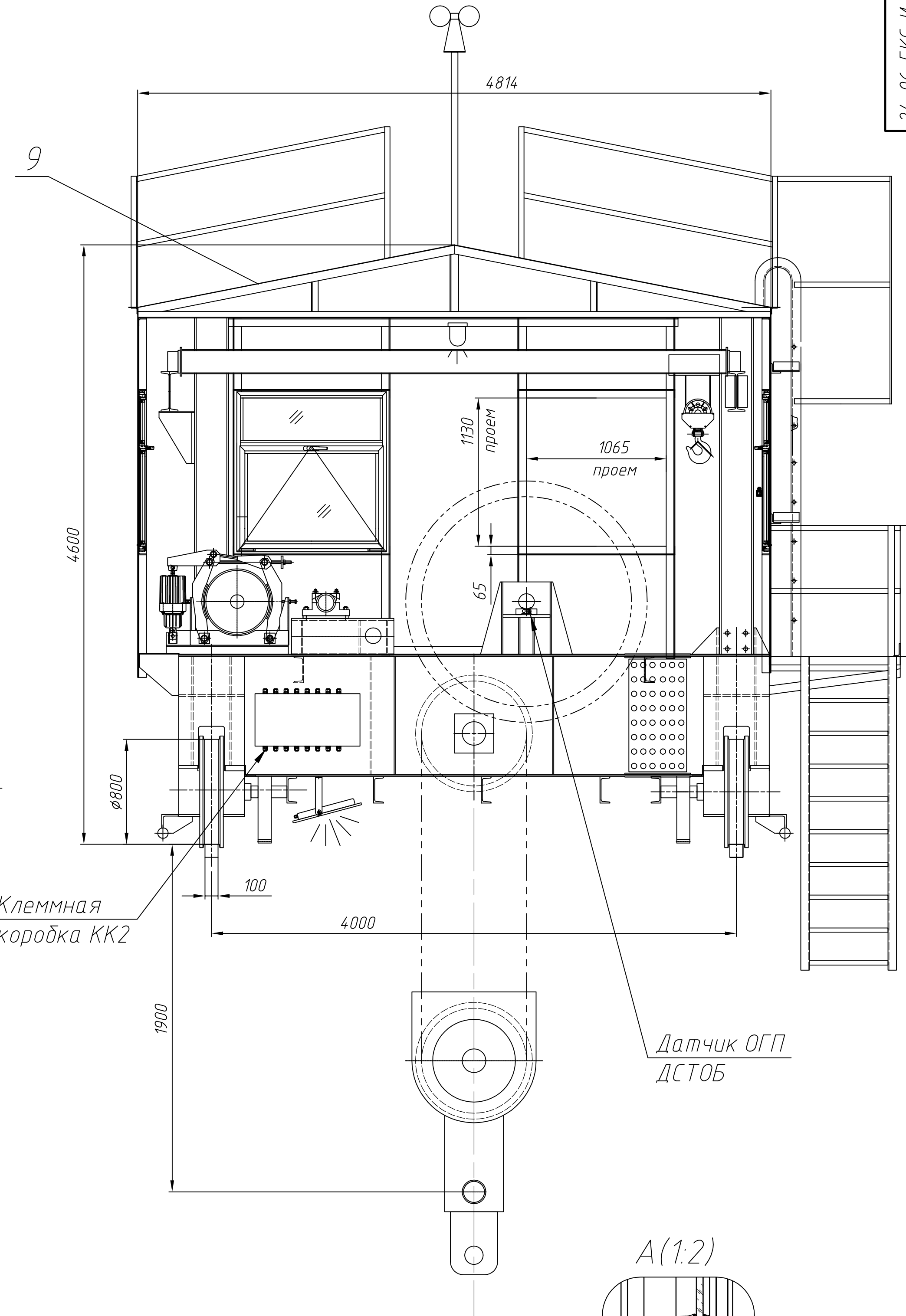
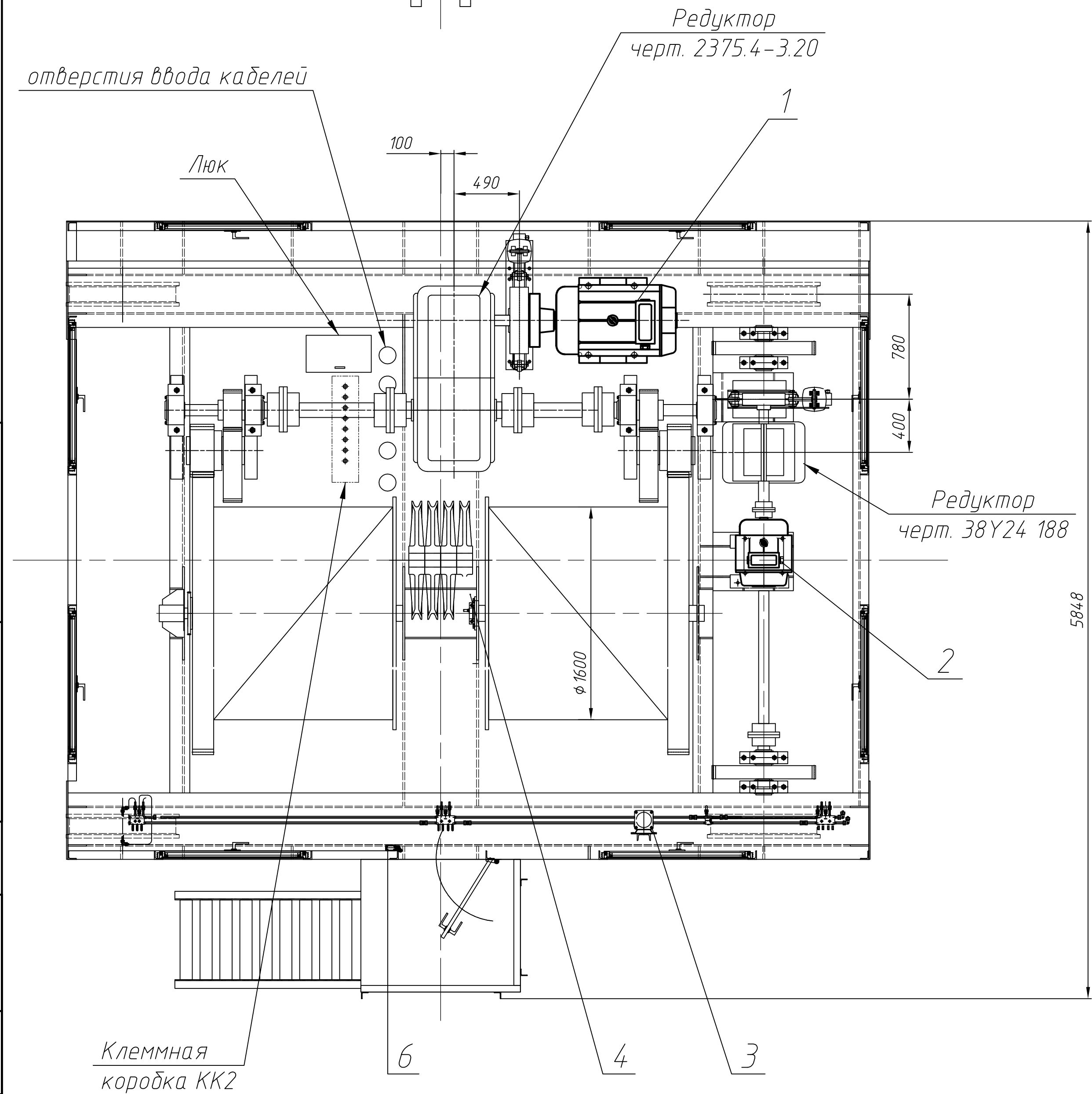
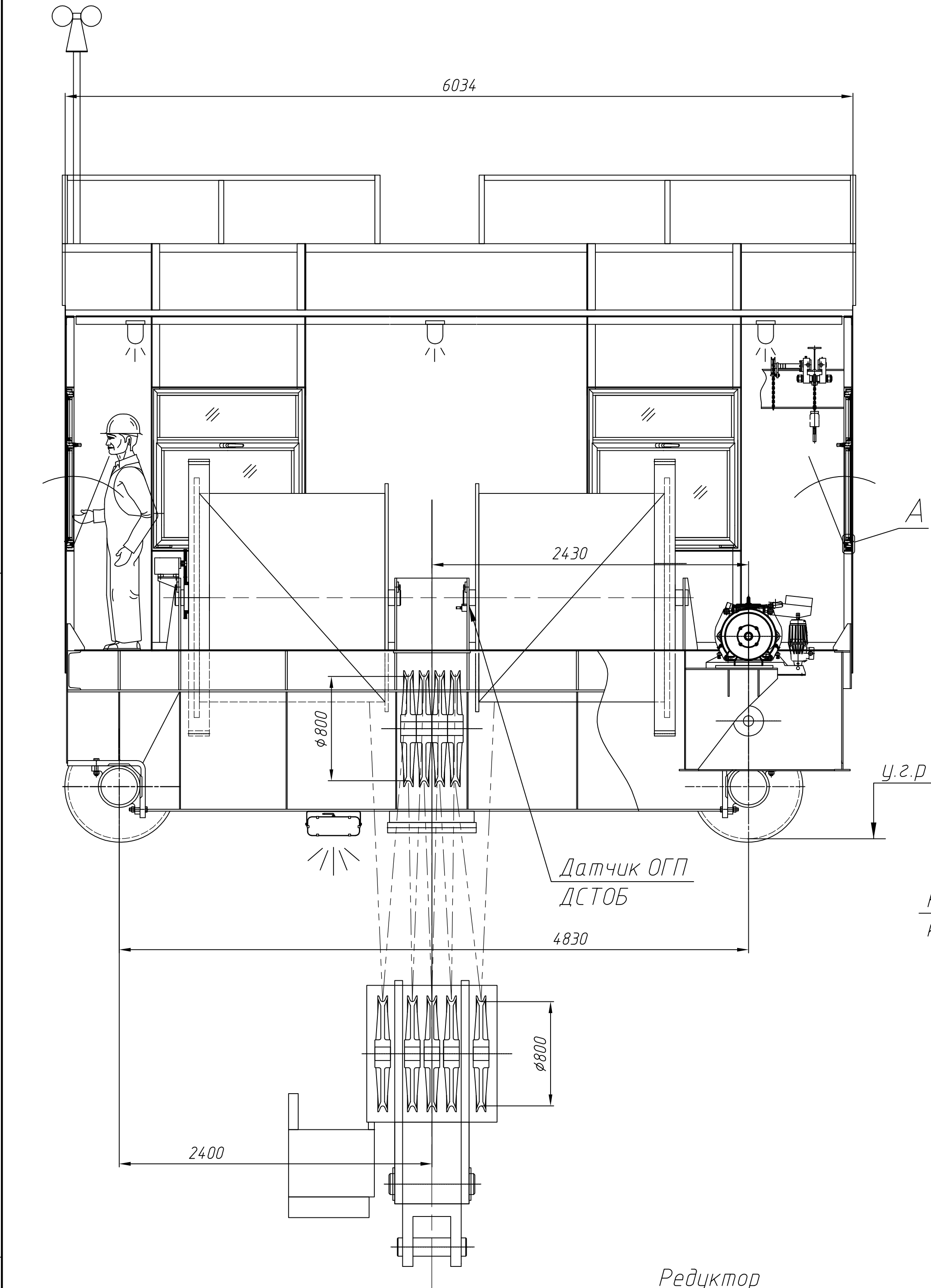


Изм.	Лист	№ докум.	Подп.	Дата
Разраб.	Яковлев	11.24		
Пров.	Сербаев	11.24		
Т.контр.				
Н.контр.				
Утв.				
Изм.	Лист	№ докум.	Подп.	Дата
Взам. инж. М.				
Подп. и дата				
Справ. №				
Перв. примен.				



- Размеры для справок.
- Установку датчиков ОГП выполнить в соответствии с Руководством по монтажу.
- Заменить сплошные стеклянные створки окон (вшт.) на окна с профилем типа S44 ALUMARK со створками откидного открывания.
- Заменить деформированные листы обшивки помещения.

Форма	Зона	Поз.	Обозначение	Наименование	Кол.	Примечание
				Сборочные единицы		
A4	2B	1	24-06-БКС-И-090.03.001.000	Установка привода механизма подъема 100т	1	
A4	2B	2	24-06-БКС-И-090.02.004.000	Установка привода механизма передвижения тележки	1	
A4	2A	3	24-06-БКС-И-090.02.011.000	Система смазки тележки	1	
A1	2B	4	ПР-ДСТОБ 8.120.400.00.00 СБ	Устройство тензометрическое	1	
				Прочие изделия		
	2A	6		Концевой выключатель роликовый ВП15-21-231	1	
				Материалы		
	1D	9		Лист Б-3х1250х2500		
				ГОСТ 19903-2015/Стэн2 ГОСТ 14637-89	1	

24-06-БКС-И-090.04.В02				Лит.	Масса	Масштаб
Иж.	Лист	№ докум.	Подп.	Дата	1:25	
Разраб.	Яковлев	11.24				
Пров.	Сербаев	11.24				
Т.контр.						
Н.контр.					Лист	Листов 1
Утв.						